

地域密着型通所介護

マイルドハート

「笑顔満開で健康に」を合言葉に皆様の心と体の健康作りをサポートします。



1日のスケジュール

時間	日課
10:00	利用開始
10:10	バイタル測定
10:30	入浴 リハビリ
12:00	昼食
12:30	口腔ケア
13:30	レク活動
15:00	おやつ
16:00	終了

※入浴が午後になる場合もあります。
※レク活動の都合上、日課の変更があります。

料金表

介護度	介護費		昼食費	合計	
	1割	2割		1割	2割
要支援1	1,739円/月	3,478円/月	500円 (1食につき)	2,239円/月	3,978円/月
要支援2	3,563円/月	7,126円/月		4,063円/月	3,979円/月
要介護1	788円/日	1,576円/日		1,288円/日	3,980円/日
要介護2	911円/日	1,822円/日		1,411円/日	3,981円/日
要介護3	1,033円/日	2,066円/日		1,533円/日	3,982円/日
要介護4	1,156円/日	2,312円/日		1,656円/日	3,983円/日
要介護5	1,280円/日	2,560円/日		1,780円/日	3,984円/日



社会福祉法人 南陽会
地域密着型通所介護 マイルドハート
長崎市蚊焼町 649 番地 1

☎ 095-832-5100 担当：梶島

詳しくはこちらで検索

南陽会



デイサービスQ&A

○マイルドハートはどんな人が利用できるの？

→要支援1、2及び要介護1～5の認定を受けた方が利用できます。

○マイルドハートはいつ利用できるの？

→月曜日～土曜日の10時～16時の間で利用する事ができます。

○マイルドハートはどこまでお迎えに来てくれるの？

→長崎市南部地区が中心になります。その他の地域はご相談下さい。

○マイルドハートを利用すると費用はどれくらいかかるの？

→表面の料金表の費用がかかります。

要支援の方は介護費が月額計算になり、要介護の方は介護費が日額 計算になります。

昼食費については、要支援、要介護の方も日額計算になります。

ただし、原爆手帳をお持ちの方は介護費がかかりませんので、昼食費のみとなります。

○マイルドハートを利用したい時はどうしたらいいの？

→担当のケアマネージャーへご相談いただくか、当事業所へご連絡下さい。

○マイルドハートを利用すると何が出来るの？

→入浴や機能訓練、他者と一緒にレクリエーションや趣味活動をすることができます。

機能訓練室にはマッサージ機器を多数設置しており、疼痛の緩和に効果があります。

○初めての利用は緊張して不安ですけど、どうしたらいいの？

→初回のご利用時には緊張されている方が多くおられますが、専門スタッフが対応いたしますので安心してご利用下さい。どなたも帰りには緊張がほぐれ笑顔で帰られております。

○どこを使おうか迷っている時はどうしたらいいの？

→マイルドハートでは無料で1日利用体験を実施しております。費用は掛かりませんので1度お試しください。ご自分にあったデイサービスの利用をお勧めします。

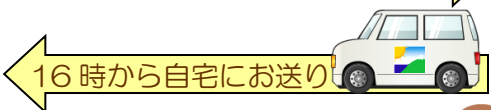
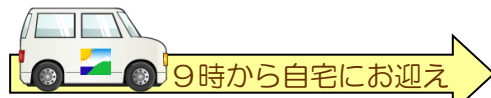


デイサービスのご利用イメージ

ご自宅まで専用の送迎車でお迎えに行きます。
デイサービス終了後も送迎車でご自宅までお送りします。



自宅



デイサービス

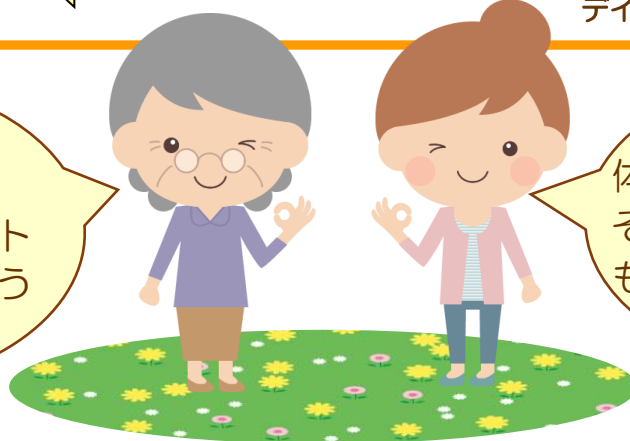
入浴

リハビリ

活動

交流

これでバッチリ
納得ね!!
早くマイルドハートの
体験利用に行こう
かしら!!



体験利用は随時受付中です。
その他疑問やご質問がある方
もお気軽にご連絡下さい。